

## NOTRE PUBLIC

Toutes les personnes connaissant des **difficultés d'accès à la santé et ses prestations** faute de moyens financiers et/ou en lien avec des discriminations.

La majorité est touchée par au moins **2 facteurs socio-économiques** péjorant la santé (précarité financière, logement instable, statut migratoire etc).

**661 personnes** ont consulté au GsG

### PARCOURS DE SANTÉ

**Suivis discontinus** : **1 an et demi** en moyenne depuis un dernier dépistage

**Accès aux prestations et transdisciplinarité** : **24%** a sollicité un soutien administratif et **18%** juridique

### CONDITIONS DE VIE

**Logement** : **47,5%** ont un bail précaire

**Alimentation** : **59** demandes des *Colis du Coeur*

## REMERCIEMENTS

Nous exprimons notre vive reconnaissance aux **nombreuses personnes et institutions privées** qui ont généreusement contribué à nos activités, parmi lesquelles :

- **Etat de Genève, DSM et DCS**
- Aide Suisse contre le Sida
- Fondation Harlet Snug
- Fondation Passer'elles
- Gilead Sciences Switzerland SA
- Hospice général
- Mac Cosmetics
- ViiV
- Ville de Genève (dont Fonds G'innove et Agenda 21)



### DEVENIR MEMBRE

Marquez votre engagement pour un accès universel à la santé à Genève en rejoignant nos **1000 membres** !

#### Plus d'informations

9, rue du Grand-Pré  
1202 Genève

info@groupesante.ch  
Téléphone : 022 700 15 00  
Fax : 022 700 15 47

Ligne info  
0840 715 715



• Groupe • santé • Genève •

## • Groupe • santé • Genève •



## RAPPORT D'ACTIVITÉ 2025

## QUI SOMMES-NOUS ?

Créé en 1987, le Groupe santé Genève est une association, sans but lucratif, reconnue d'utilité publique, qui défend un **accès universel à la santé** et **lutte contre les inégalités** de santé.

## NOTRE APPROCHE

**VISION GLOBALE DE LA SANTE** → agir sur les **déterminants sociaux de santé**

**PLURIDISCIPLINARITE** → **coordonner et décomplexifier** les parcours de santé (case management)

**TOUT SOUS UN TOIT** → **faciliter l'accès** aux prestations médicales, sociales, juridiques et communautaires

**TRAVAIL HORS MURS** → **aller vers** les communautés, amener la santé dans les lieux de vie

**COMMUNAUTAIRE** → **intégrer les personnes** concernées à toutes les étapes des actions menées à leur égard

**APPROCHE CENTREE SUR LA PERSONNE** → **assurer une réponse en adéquation** avec leurs besoins, renforcer leurs capacités d'agir

## NOS PÔLES

**Juridique** : droit administratif, civil et pénal et défense des droits

**Social** : évaluations socio-économiques, accompagnement administratif en lien avec la santé, demandes d'aides financières

**Médical** : dépistages, prévention et suivi en médecine générale, santé sexuelle et santé mentale, nutrition, Activité Physique Adaptée (APA) et yoga

**Communautaire** : médiation en santé hors-murs, atelier et formation, groupes de partage, coaching, sensibilisation

### POUR UNE PRISE EN CHARGE TRANSDISCIPLINAIRE RAPIDE ET SIMPLIFIÉE

**1 an et demi** : durée moyenne du **parcours de santé** au Groupe santé Genève

→ **27%** en moyenne des situations mobilisent une coordination pluridisciplinaire

→ **~90%** : taux de **(ré)intégration / maintien** dans le système socio-sanitaire des personnes hors parcours

## EN RÉSEAU

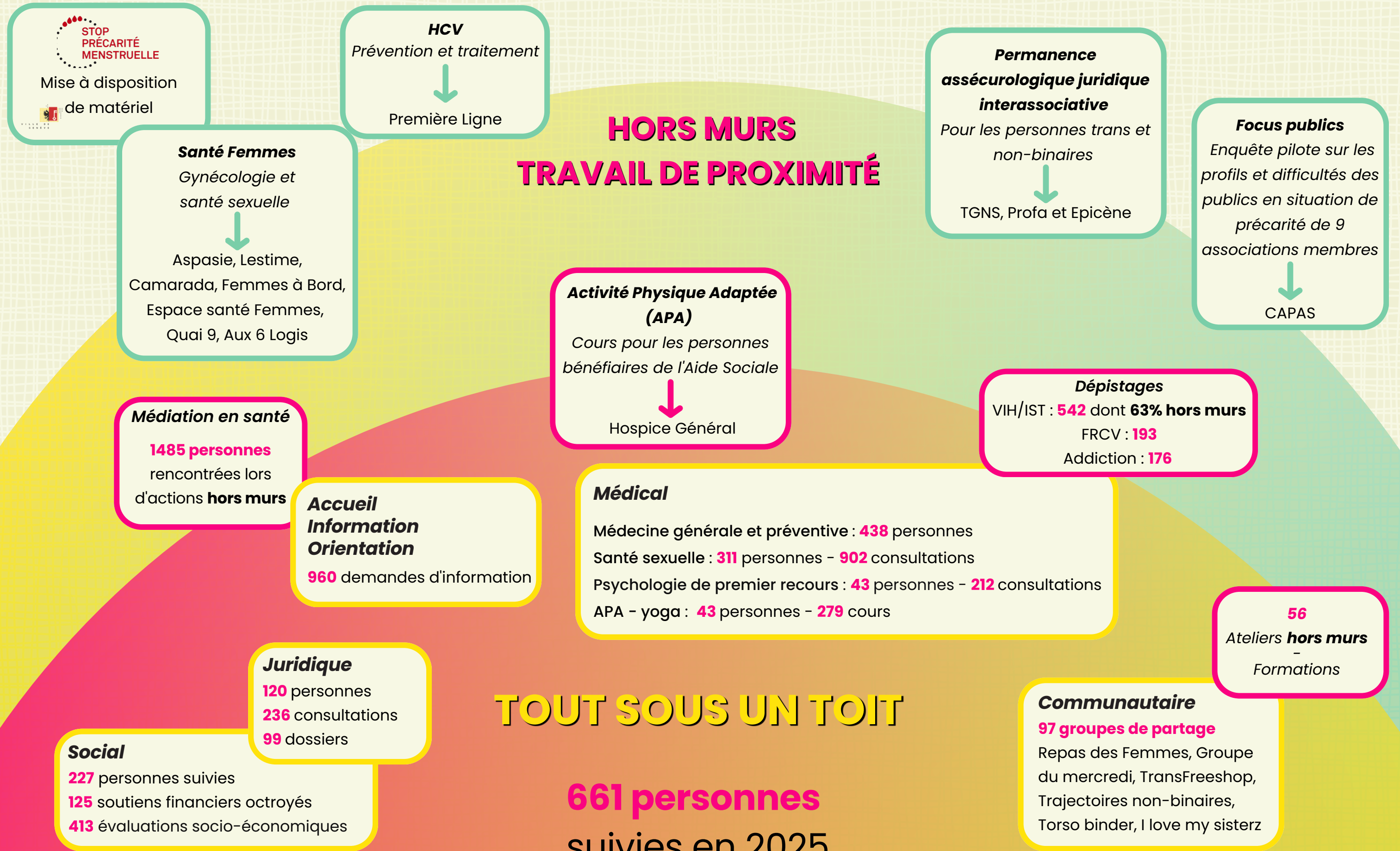
Unique structure genevoise à proposer **sous un même toit** une prise en charge de santé **bas seuil, pluridisciplinaire, rapide et simplifiée**, notre association agit comme **«solution de dernier recours»** pour les enjeux de santé globale.

Reconnue pour son **case management de situations complexes** nécessitant l'action simultanée des pôles médical, social et juridique, elle collabore en **complémentarité** avec le réseau socio-sanitaire genevois pour **faciliter les parcours de santé et en diminuer les coûts**.

**910 personnes** redirigées  
vers nos prestations

# MUTUALISATION DES RESSOURCES

Projets et actions communes



Mise à disposition de matériel

**HCV**  
Prévention et traitement  
↓  
Première Ligne

**Permanence assécurologique juridique interassociative**  
Pour les personnes trans et non-binaires  
↓  
TGNS, Profa et Epicène

**Focus publics**  
Enquête pilote sur les profils et difficultés des publics en situation de précarité de 9 associations membres  
↓  
CAPAS

**Santé Femmes**  
Gynécologie et santé sexuelle  
↓  
Aspasie, Lestime, Camarada, Femmes à Bord, Espace santé Femmes, Quai 9, Aux 6 Logis

## HORS MURS TRAVAIL DE PROXIMITÉ

**Activité Physique Adaptée (APA)**  
Cours pour les personnes bénéficiaires de l'Aide Sociale  
↓  
Hospice Général

**Dépistages**  
VIH/IST : **542** dont **63% hors murs**  
FRCV : **193**  
Addiction : **176**

**Médiation en santé**  
**1485 personnes** rencontrées lors d'actions **hors murs**

**Accueil Information Orientation**  
**960** demandes d'information

**Médical**  
Médecine générale et préventive : **438** personnes  
Santé sexuelle : **311** personnes - **902** consultations  
Psychologie de premier recours : **43** personnes - **212** consultations  
APA - yoga : **43** personnes - **279** cours

**56**  
Ateliers **hors murs** - Formations

**Juridique**  
**120** personnes  
**236** consultations  
**99** dossiers

**Social**  
**227** personnes suivies  
**125** soutiens financiers octroyés  
**413** évaluations socio-économiques

## TOUT SOUS UN TOIT

**661 personnes** suivies en 2025

**Communautaire**  
**97 groupes de partage**  
Repas des Femmes, Groupe du mercredi, TransFreeshop, Trajectoires non-binaires, Torso binder, I love my sisterz